



ESSENTIAL
HEATHERS



HERREN GEPOLSTERTE JACKE

STJM898 - STANLEY CLIMBER WOOL-LIKE

Wollähnliche Herrenweste

Enganliegende Passform

- Ohne Ärmel
- Hoher Kragen
- Nach innen gekehrter Nylonreißverschluss vorn mittig
- Paspeltaschen mit Reißverschluss mit extra Ripsband-Schieber
- Ärmelansätzen mit elastischem Schrägband eingefasst
- Vollständig wattiert
- Einsätze an den Seiten für verbesserte Passform
- Innennähte mit Schrägbandeinfassung
- Unterer Saum mit verstellbarem Kordelstopper aus Polyester und elastischer Kordel

Combo options



Stella Climber Wool-Like

Shell : Plain Weave Brushed , 100% recyceltes Polyester , Fluorine-free DWR , 140 GSM

Padding : 100% recyceltes Polyester , 175 GSM

Lining : Plain Weave , 100% recyceltes Polyester , Fluorine-free DWR , 75 GSM

Printing Specifications

Informationen zu geeigneten Drucktechniken sind dem Druckleitfaden zu entnehmen.

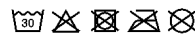
Certifications & memberships

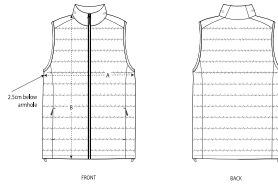


Wash Instructions

Mit ähnlichen Farben waschen,
nicht bügeln,
auf links waschen.

Reißverschlüsse vor dem Waschen schließen.





SIZES		S	M	L	XL	XXL	3XL
A	Half Chest	53.5	56	59.5	63	66.5	70
B	Body Length	65	68.5	70.5	72.5	74.5	76.5

PACKING

SIZES	S	M	L	XL	XXL	3XL
PCS/BAG	5	5	5	5	5	5
PCS/BOX	10	10	10	10	10	10